



ビルなどの建物や橋、トンネルなどを元気にして
暮らしの安全・安心を守っています

エスジー
SGエンジニアリング 株式会社

URL <https://sge-k.com/>

所在地 広島市西区草津東1丁目11-51
TEL 082-273-6954
FAX 082-272-7276
創業 1988年
従業員数 16人



傷んだコンクリートの建物などを 長く使えるように直すお仕事です

はじめは建設資材や接着剤の販売からスタートしました。
建築で使われるコンクリートはとても丈夫ですが、年月が経つとヒビが入ったりします。表面を直すことはできても、中の見えないヒビまで直すことは難しいという問題をどうにか解決できないか考えました。
そこで、大学とつよに研究をかさね、10年間かけて中の小さなヒビにも補修樹脂を入れることができる「IPH工法」(特許工法)の開発に成功しました。
この技術により、建物の中から強くすることができるようになりました。
この「IPH工法」は私たちの住む広島から全国に広がり、いろいろな場所にある建物や橋などを直しています。
また、より良い世界にするための目標である「SDGs」にも取り組み、環境も大切にしています。

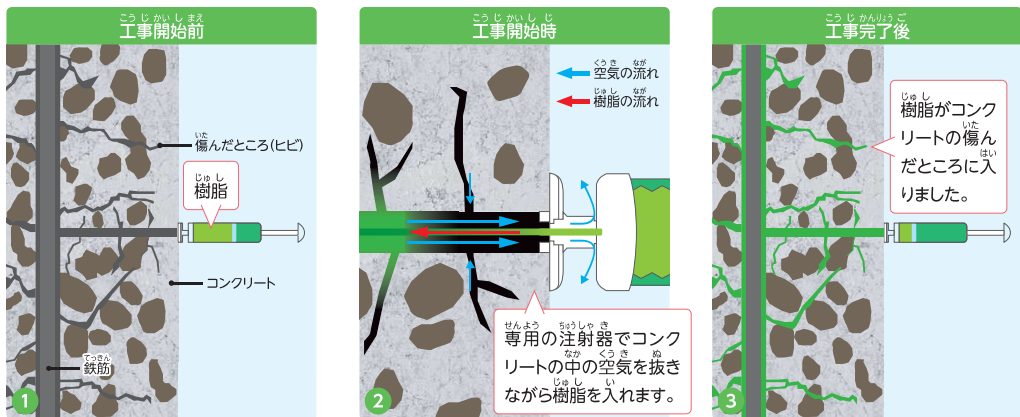
SUSTAINABLE DEVELOPMENT GOALS

当社はSDGsに賛同し、積極的な取り組みを通じて持続可能な社会の実現に貢献しています。

独自の技術「IPH工法」ってなに？

学校やマンション、橋やトンネルなどに使われるコンクリートは、ヒビが入ると弱くなってしまう。コンクリートのヒビから雨が中に入り中身がボロボロになり壊れてしまう前に、専用の注射器を使って、コンクリートを元の強い状態にする技術です。

傷んだ建物や橋を直す、
コンクリートの「お医者さん」
なんだね!



長年がんばったビルに
専用の注射をして
元気にします!

こんな場所を健康にしています

50年以上前の建物を安全に直して、おしゃれな宿泊施設・カフェに生まれかわりました。



みんなの身近なところでも、
たくさん直してあげよう!

歴史的に大事な建物を残すために

広島駅の近くにある猿猴橋も、IPH工法で直した部分があります。猿猴橋は被爆に耐えた歴史的にも大事な橋です。歴史を感じながら、安心して通ることのできる橋に直すことは私たちの大切な使命です。



たくさんの人に伝えるのも大切な仕事

展示会や勉強会を開いたり、インターネットを通じてたくさんの人にコンクリートを健康にすることの大切さを伝えていきます。
IPH工法の工事ができる会社は北海道から沖縄まであり、全国の弱ったコンクリートをみんなで直しています。

会社には実際に
体験できる場所があるんだよ!

「IPHの仕事の魅力」

人のつくったものがこわれて、人の命がうばわれることがあってはいけません。ひとりひとりに与えられた大切な命が守られ、みなさんが笑顔で安心してらせること、それが「平和」なのではないでしょうか。
建物などの命も長く大切に守っていかねばなりません。IPH工法は人の命を守り、笑顔を守る、大切なお仕事の一つです。

櫻加川さん