



# 病気の検査や治療をするための 医療機器をつくる会社です

株式会社 ジェイ・エム・エス  
URL <https://www.jms.cc/>

所在地 広島市中区加古町12-17  
TEL 082-243-5844  
FAX 082-243-5997  
創業 1965年  
従業員数 1,540人(2025年9月30日現在)



## 「かけがえのない生命のために」安全で安心な医療機器をつくっています

医療機器は、病気やケガを治したり予防したりするとき、お医者さんや看護師さんが病院で使う道具や機械のことです。健康で元気に毎日を過ごせることは幸せなことです。病気やケガをしたときに、1日も早く健康になってもらえるよう、検査や治療をする医療機器をつくるのが私たちの仕事です。



### ジェイ・エム・エスを設立したきっかけは



ジェイ・エム・エスの創業者の土谷 太郎はもともと外科のお医者さんでした。



1960年頃は治療に使った医療機器を洗って消毒して繰り返し使っていました。

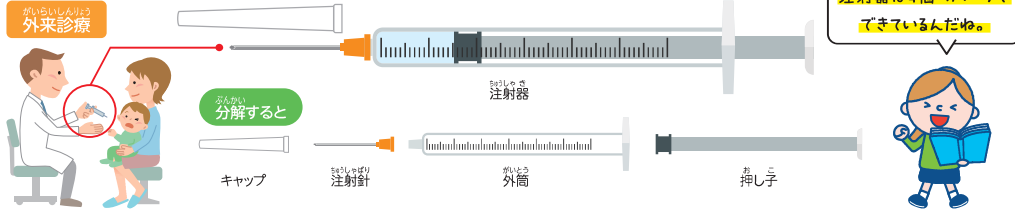


繰り返し使うことはよくないと思い、使い切りの医療機器をつくる会社を設立しました。



それがジェイ・エム・エスの始まりです。今ではいろいろな医療機器をつくっています。

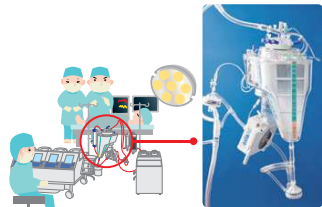
### どんな医療機器をつくっているの？



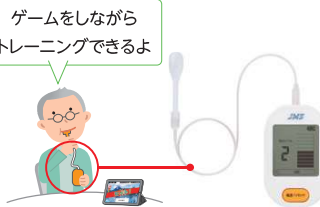
### 入院 手術 予防



輸液ポンプ (薬を決まった量・速さで入れるための装置)

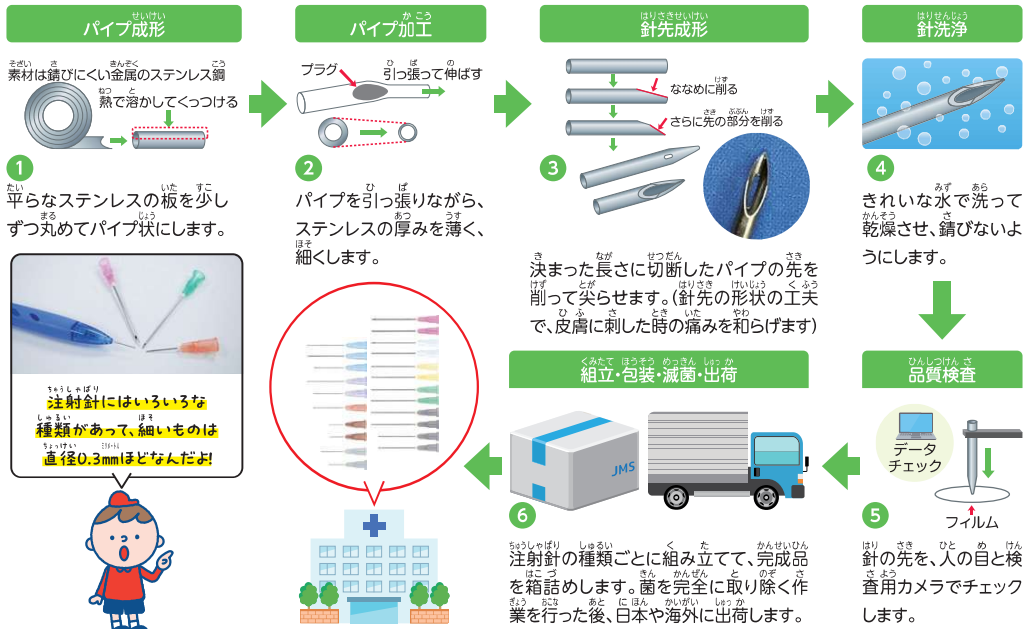


人工心臓(心臓の手術をするときに心臓と肺の機能を補う装置)

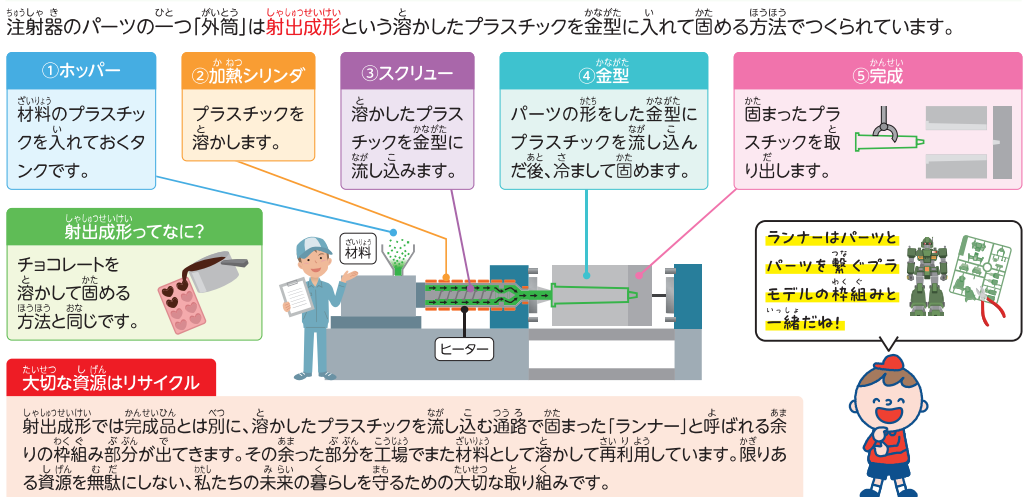


舌圧トレーニング機器「ペコリーナ」(舌の力を鍛える機器)

### 注射針のつくりかた



### 外筒のつくりかた



私たちがつくった医療機器が使われて、病気で困っている人たちの大切な命が救われ、元気になってもらえることにやりがいを感じます。私たちは、お医者さんや看護師さんのように病気の治療はできませんが、安全に使ってもらえる医療機器をつくり、病院へお届けすることで、大切な命を支える医療に貢献しています。

