



暮らしに欠かせない“電気”の安全を守っています

一般財団法人 中国電気保安協会

URL <https://www.ces.or.jp>

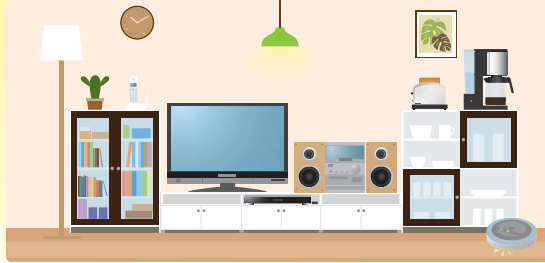
所在地 広島市東区二葉の里3-5-7
TEL 082-207-1755
FAX 082-207-1766
創業 1965年
従業員数 962人(2025年4月1日現在)



毎日使う電気だからこそ、安心・安全に使っていただくため 電気設備の調査・点検や広報活動を行っています

部屋を明るくする照明、エアコン・テレビ・冷蔵庫などの電気製品、パソコン・スマートフォン・ゲーム機などみなさんが毎日の生活で使う道具の多くは「電気」が必要です。

私たちはおうちや学校、会社で使う電気を安全、上手に使っていただくために、電気設備の調査や点検、電気の使用安全・省エネルギーの広報活動を行っています。



どんなことをしているの？



おうちやお店での電気設備の調査

4年に一度、おうちやお店を訪問して、電気設備の漏電(電気が漏れること)などがなくないかを調査しています。また、電気製品の安全な使い方などもお知らせしています。



ビルや工場での電気設備の点検

ビルや工場などの大きな建物ではとても大きな電気を使うので、電気の特別な資格を持った人が電気設備の点検をしなければいけません。そこで、ビルや工場の持ち主の代わりに、資格を持った中国電気保安協会の電気のプロが点検を行うことで、電気的安全を守っています。

プロが定期的に調べてくれると安心じゃね!



おもしろそう! ぼくも参加してみたいな



電気安全を広める広報

電気の使用安全や省エネルギーについて、広くお知らせするため、CMの放送や、広報誌の発行、子ども電気教室の開催などさまざまな活動を行っています。



電気の使い方のポイントを学ぼう!

エリフくんの 電気のポイント

知って ナットク!

～プラグの破損にご用心の巻～

1 **ちよつとまって!!**
使っちゃダメ!!

ドラッパのプラグが壊れてるわ。
ちよつと使っちゃお
ただだし、使っちゃダメなの?

2 **それだね**
なんで使っちゃダメなの?

プラグやコンセントが破損したまま使用すると、感電や漏電の原因になるからだよ。

3 **他にもプラグの刃が変形したまま使ったり、接触不良で発熱や火災につながることもあるんだ。**

4 **もう何年も電気の安全守っていますから!**
成長したのう...
知らなかった! 教えてくれてエリフくん!

おうちで使う電気、正しく安全に使っていますか? 中国電気保安協会では、ホームページ上で電気の使い方のポイントをマンガで紹介しています。



マスコットキャラクター「エリフくん」

エリフくんは電気の保安官。いろいろなイベントやCMに登場し、電気をムダなく安全に使っていただくよう呼びかけています。



ぼくの顔を見かけたら電気安全について思い出してね!



生活に欠かせない電気的安全を守り、毎日の暮らしを支えていることにやりがいを感じます。地域に密着したお仕事なので、そこに住む人々から「ありがとう」と言ってもらえるのも、とても励みになっています。地域の人々の電気的安全を守るため、これからも頑張っています。

