



建築CGパースに お客様の“想い”をのせて制作しています

シーコム・ハクホー 株式会社

URL <https://www.shiyo.co.jp/ccom/>

所在地 広島市西区中広町3-12-20 ショービル
TEL 082-234-4401
FAX 082-503-3767
創業 1987年
従業員数 27人



建築CGパースをつくるお仕事とは

建築CGパースとは、まだ建っていないマンションやビルなどのいろいろな設計図面から、パソコンの中で立体的に形をつかって、実際に使われる素材写真をはったり、本物のような光や影を表現したり、よりきれいに見せるために花や木の写真をいれることで、まるで実際の建物を撮影したような完成予想図をつくる仕事です。家を建てようとする人や新しくビルを建てたい人がワクワクするような建築CGパースをつくることをいつも心がけています。



実際の写真よりも
明るくキレイに見えるんだね

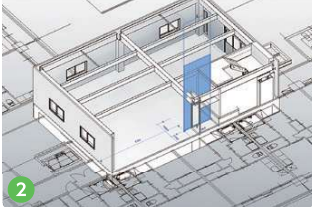
建築CGパースができるまで

1 打ち合わせ



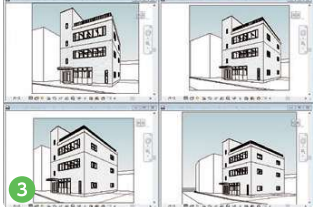
CGディレクターがお客様とどのようなパース(完成予想図)を制作したいか打ち合わせをします。

2 建物のモデリング



ディレクターから内容を聞いてCGクリエイターが設計図面を元にパソコン上で粘土で工作をするようにモデリング(形づくり)します。

3 パースアングルを決定



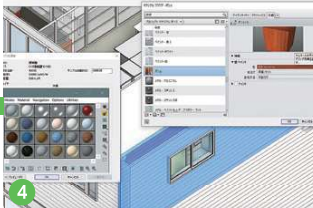
モデリングした建物を、どの方向から見ればきれいで形がわかりやすいかをお客様に提案して決定します。

5 出来上がり!



皆さんが日頃から広告チラシやテレビコマーシャルで見ている、本物のようなきれいな建築完成予想図が完成!

4 レンダリング(パースをつくる)



決定したアングルと、実際に使われる建築素材の画像を元にCGクリエイターが専門技術を使って、建築CGパースを作成します。

注目ポイント
コンピューターでつくられた
仮想空間が体験できる
VRもつくってるんだって!



こんな人たちが働いています



CGディレクター 津島さん

お客様との打ち合わせ内容をクリエイターへ説明し、スケジュール管理・納品まで仕事の全体に関わります。いろいろな建物のデザインと出会い、計画の最初から関わるので、みんなと共に“まだこの世にはないイメージ”をカタチにすることが1番の魅力です。

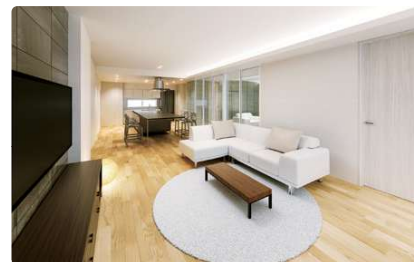


CGクリエイターの皆さん

図面をもとに、マンションや商業施設などの建築物をCGで描く仕事をしています。実際にウェブサイトやテレビCMで自分たちの作品が使われているのを見ると、喜びと達成感を得られるとともに、やりがいのある仕事だと感じられます。



外観CGパース



内観CGパース

こんな仕事もしています

みなさんが日ごろからスマートフォンやパソコンで見ているウェブサイトをつくる仕事もしています。ウェブサイトは文字や画像、動画などの要素を組み合わせでできています。企業病院や学校などのさまざまなお客様から依頼を受け、見やすく使いやすいデザインや仕組みなどをチームで考えながら、それぞれの目的にあわせたウェブサイトをつくり上げていきます。



ウェブサイトをつくるのも
専門の技術をもった
人たちが大勢関わって
いるんだね



設計図面を元に、さまざまなアイデアとこれまでの経験を活かしてCGパースの制作を行います。お客様の想いに応えることができ、喜んでいただけたとき、大きなやりがいを感じます。コンピューターは日々進歩しているので、新しいものを次々とつくり続け、常にチャレンジすることが大切な仕事です。

