



1911年(明治44年)の創業以来、  
生産者と消費者を結び食文化を支えています

アクト中食 株式会社

URL <https://www.act-cs.co.jp>

所在地 広島市西区草津港2丁目6-60  
TEL 082-278-0005  
FAX 082-278-3157  
創業 1911年  
従業員数 471人

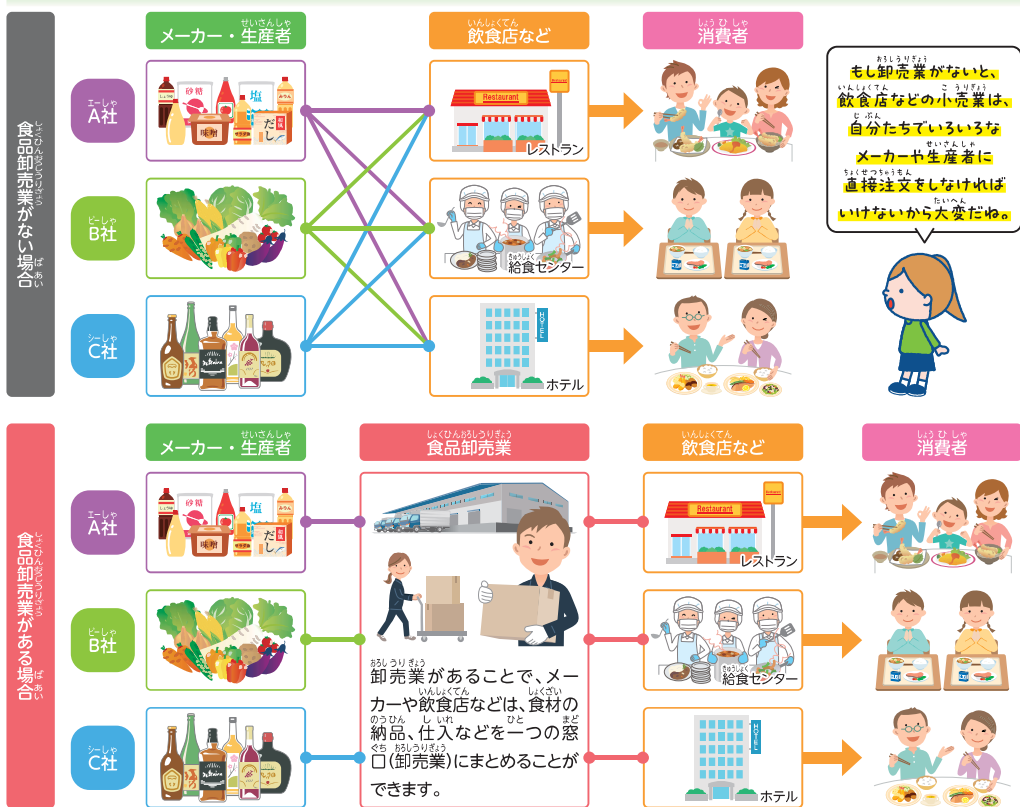


## 飲食店の困りごとにも細かくサポートしながら外食産業に貢献

私たちは1911年(明治44年)に米の集荷業者としてスタートしました。そこから115年に渡り、メーカー・生産者と飲食店などをつなぐパイプ役、「食品卸売業」として、広島県の食文化を支えています。卸売業の歴史は古く江戸時代から存在し、メーカー・生産者から仕入れた商品を保管し、飲食店や小売業に販売、配送を行っています。



### 卸売業ってなに？



### こだわりの食材



#### 水産物

専門家が優れた自利きで早朝に仕入れた鮮魚を、その日にお届けします。要望に合わせて加工もします。



#### 精肉

良質な肉だけを厳選し、調達、製造、納品までの全工程を自社管理し、鮮度の高い精肉をお届けします。



#### 農産物

産地直送を基本に独自のスタイルを追求し、安価で鮮度の高い野菜を提供しています。



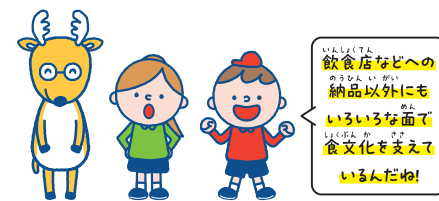
#### 米穀

創業から築いてきた生産者との強い絆を活かして、産地直消で質の高い米をリーズナブルに提供しています。



#### 酒類

酒類全6000アイテム以上を取り揃えています。きき酒やソムリエの資格をもった従業員が飲食店をサポートしています。



### こんなこともしています



新メニューの提案や開発



物件情報などを提供



業務用の商品を販売

### こんな人たちが働いています

メーカーに代わって新商品の展示会開催や、市場の流行などを踏まえてお客様のニーズにあった商品の仕入れなどを担当しています。最新の情報をお届けできるようWEBでの販売促進にも力を入れています。



課長 二田 一輝さん

お客様(飲食店など)から注文を受けた商品を配達しています。きめ細やかなサービスができるよう、商品の置き方や配達する時間帯などお客様に合わせた対応を心がけています。



平岩 明久さん



私たちはメーカーとお客様(飲食店など)の間に位置し、取引業務を代わりに引き受けて、両方の負担を減らすお手伝いをしています。また新商品やお客様のニーズに合わせた情報、新メニューの提案などによりお店の売上につながり、喜んでもらえることが、私たちの喜びでもあります。これからも充実した商品で、食文化に貢献していきます。

